

Państwo w Pigułce: Instrukcja Obsługi

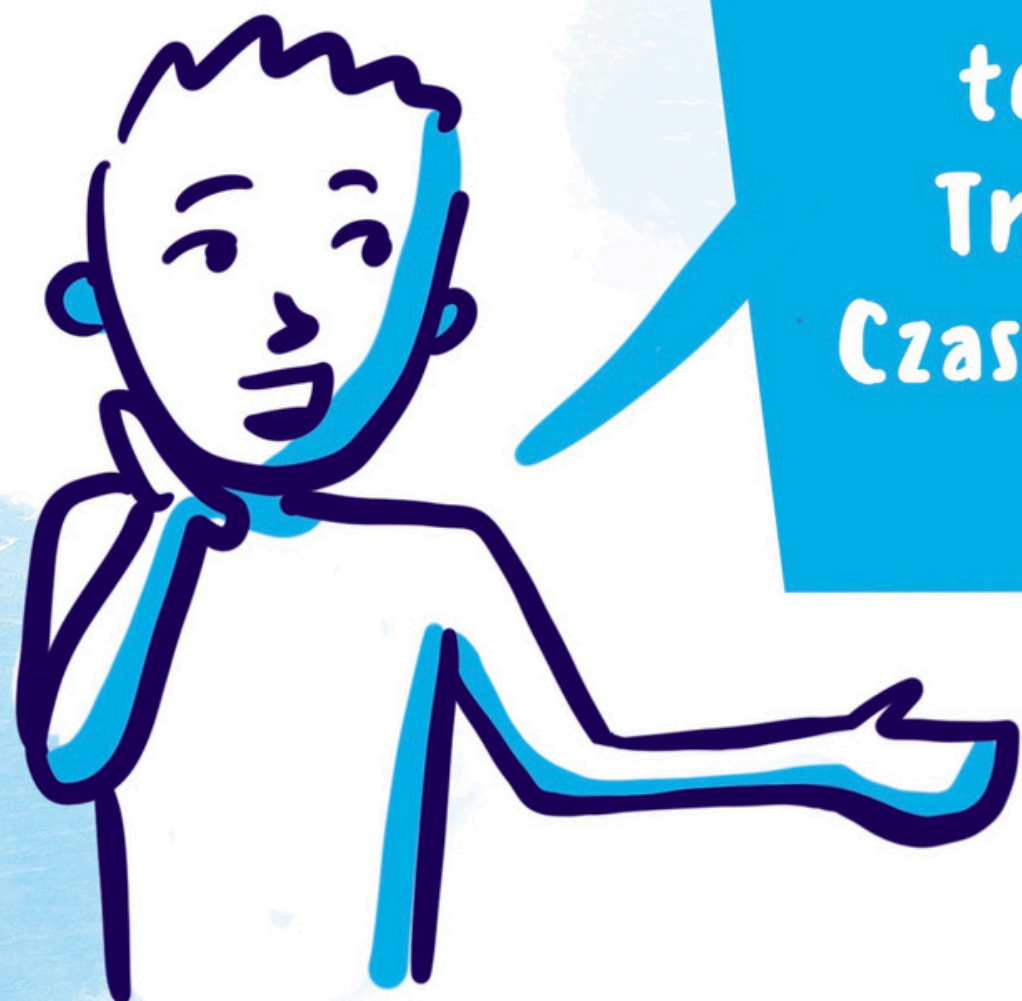
Śledztwo zakończone! Kto naprawdę ma jaką władzę?



Wasze śledztwo: Co wynika z "Akt Sprawy"?

**Właśnie zakończyliście analizę "dowodów" z Konstytucji.
Zobaczyliście, że władza w Polsce nie jest w jednym miejscu,
ale jest precyzyjnie podzielona między różnych bohaterów.**

**Jak pamiętacie z filmu
wprowadzającego,
ten podział nazywamy
Trójpodziałem Władzy.
Czas oficjalnie potwierdzić
wasze ustalenia.**



Władza Ustawodawcza (Tworzenie Prawa)

Potwierdzenie "Dowodów":

Do tej władzy należą
uprawnienia:



UCHWALANIE USTAW (Dowód 1)

KONTROLOWANIE RZĄDU (votum nieufności) (Dowód 4)

ANALIZOWANIE USTAW I PROPONOWANIE POPRAWEK (Dowód 1 - Senat)

UCHWALANIE BUDŻETU (Dowód 10 - Sejm)

WYBIERA MARSZAŁKA SEJMU I WICEMARSZAŁKÓW (Dowód 18 - Sejm)

**DECYDUJE W IMIENIU RZECZYPOSPOLITEJ w stanie wojny lub zawarcia
pokoju (Dowód 19 - Sejm)**

**UCHWAŁA USTAWY ZWYKŁĄ WIĘKSZOŚCIĄ GŁOSÓW, w obecności
co najmniej połowy ustawowej liczby posłów (Dowód 20 - Sejm)**

Dowód Specjalny: Inicjatywa Ustawodawcza

Zauważyliście, że uprawnienie do proponowania nowych ustaw (tzw. inicjatywa ustawodawcza) jest wspólne. To kluczowy element współpracy władz.



Filar II: Władza Wykonawcza – Zarządzanie (Rada Ministrów)

Potwierdzenie "Dowodów":

To jest "maszynownia" państwa.
Rząd (Rada Ministrów) odpowiada za:

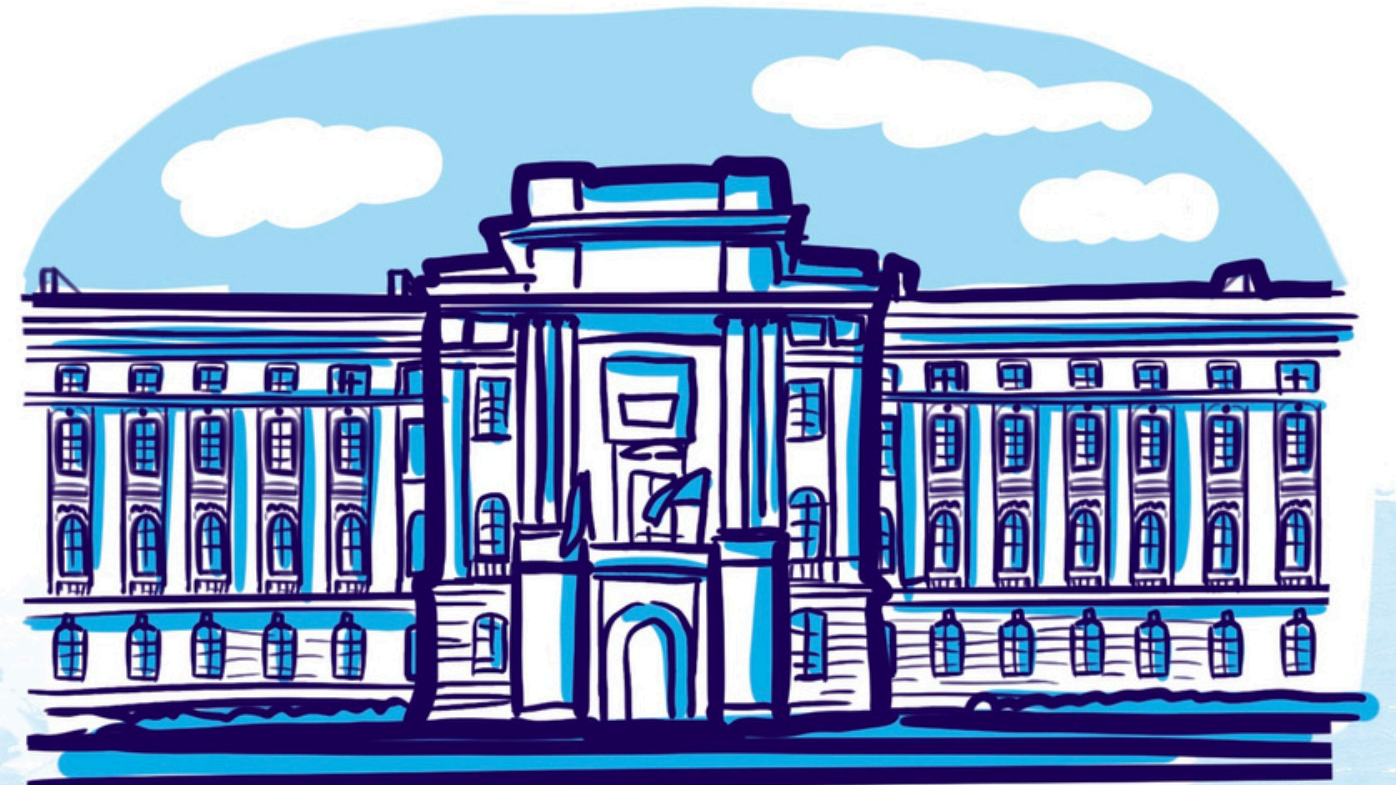
Wykonywanie ustaw i kierowanie ministerstwami (Dowód 2)

Proponowanie projektu budżetu (Dowód 5)

Prowadzenie bieżącej polityki wewnętrznej
i zagranicznej państwa (Dowód 8)

Zapewnienie bezpieczeństwa wewnętrznego
(Dowód 12)

Wydawanie rozporządzeń (Dowód 13)



Filar II: Władza Wykonawcza – Głowa Państwa (Prezydent RP)

Potwierdzenie "Dowodów":

Prezydent jest "Strażnikiem Konstytucji" i głową państwa. Jego uprawnienia to m.in.:

PODPISYWANIE / WETOWANIE USTAW (Dowód 3)

STOSOWANIE PRAWA ŁASKI (możliwość darowania lub złagodzenia kary).
(Dowód 11)

NADAWANIE OBYWATELSTWA (Dowód 15)

ZWOŁYWANIE RADY GABINETOWEJ (Dowód 14)

NAJWYŻSZY ZWIERZCHNIK SIŁ ZBROJNYCH (Dowód 9)

ZARZĄDZANIE WYBORÓW DO SEJMU I SENATU (Dowód 6)

NADAWANIE ORDERÓW I ODZNACZEŃ (Dowód 11)

RATYFIKOWANIE I WYPOWIADANIE UMÓW MIĘDZYNARODOWYCH
(zawiadamiając o tym fakcie Sejm i Senat) (Dowód -16)



Filar III: WŁADZA SĄDOWNICZA

Potwierdzenie "Dowodów":

Rola sądów
i trybunałów jest inna.
Nie tworzą one prawa,
ani nie zarządzają
państwem.

Ich rola:

Rozstrzyganie sporów
i sądzenie na podstawie
prawa stworzonego
przez Sejm.



Dlaczego mamy i Rząd, i Prezydenta?

..... Nasz system nazywa się parlamentarno-gabinetowy.

Realną, codzienną władzę (zarządzanie, finanse, polityka) sprawuje Rząd (Premier), który jest odpowiedzialny przed Sejmem.

Prezydent pełni głównie funkcje reprezentacyjne i strategiczne (Zwierzchnik Sił Zbrojnych, Strażnik Konstytucji), ale ma realny wpływ na proces tworzenia prawa (veto).

